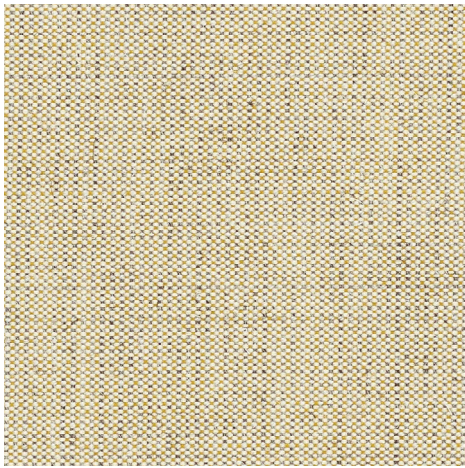


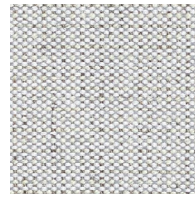
Floyd Screen

kvadrat

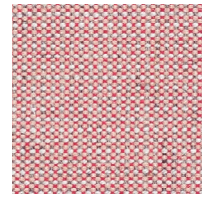
Floyd Screen



226



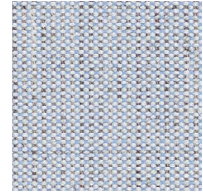
126



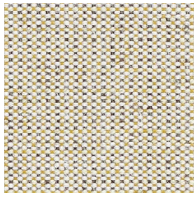
626



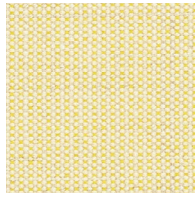
106



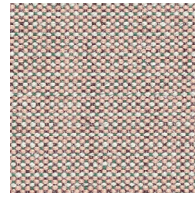
726



246



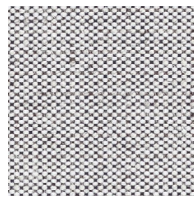
416



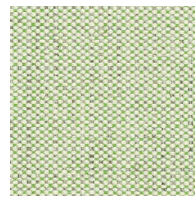
266



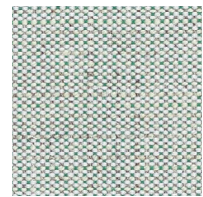
216



146



926



946

Floyd Screen

Designed by Åsa Pärson

DK

Anvendelse Skærmvægge, vægpaneler.**Beskrivelse** 45% ny uld, kamgarn, 50% polyester, 5% nylon. Bredde ca. 170 cm. Vægt ca. 370 g/lbm. Garnfarvet. Nuanceforskelle kan forekomme.**Ægkant** ↔**Lysægthed** (ISO) 6-7. **Pilling** (EN ISO) 3-4.**Gnidægthed** (ISO) tør 4-5, våd 4-5. **Airflow** 160 Pa s/m. **Flammesikring:** AS/NZS 3837 Class 2. ASTM E84 class A limet. ASTM E84 Class A hæftet. BS 476 part 7 + 6 limet. (Kopi af testrapport kan rekvireres).**Vedligeholdelse** Se ISO symboler.

Støvsugning. Desinfektion, se kvadrat.dk.

UK/US

Application Screen and wall coverings.**Description** 45% new wool, worsted, 50% polyester, 5% nylon. Width app. 67 inches (170 cm). Weight app. app. 370 g/lin.m, 11.9 oz/ly. Yarn dyed. Colour differences may occur.**Selvedge/Direction** ↔**Lightfastness** (ISO) 6-7. **Pilling** (EN ISO) 3-4.**Fastness to rubbing** (ISO) dry 4-5, wet 4-5.**Airflow** (160 Pa s/m. **Flame resistance:** AS/NZS 3837 Class 2. ASTM E84 class A adhered.

ASTM E84 Class A unadhered. BS 476 part 7 + 6 adhered. (Copy of test report available).

Care Please see the ISO symbols. Vacuuming. Disinfection, see kvadrat.dk.

DE

Anwendungsbereich Trennwände und Wandbekleidungen.**Beschreibung** 45% Schurwolle, Kammgarn, 50% Polyester, 5% Nylon. Breite ca. 170 cm. Gewicht ca. 370 g/lfd.m. Garngefärbt. Farbunterschiede können vorkommen.**Webkant** ↔**Lichtechtheit** (ISO) 6-7. **Pilling** (EN ISO) 3-4.**Reibechtheit** (ISO) trocken 4-5, nass 4-5.**Airflow** 160 Pa s/m. **Flammschutz:** AS/NZS 3837 Class 2. ASTM E84 class A verklebt. ASTM E84 Class A unverklebt. BS 476 part 7 + 6 verklebt. (Kopie von Prüfungsbericht verfügbar).**Pflege** Siehe ISO Pflegesymbole.

Staubsaugen. Desinfektion, siehe kvadrat.dk.

NL

Toepassing Paneel- en wandbekleding.**Omschrijving** 45% scheerwol, kamgaren, 50% polyester, 5% nylon. Breedte ca. 170 cm. Gewicht ca. 370 g/str. m. Garegeverfd. Kleurverschillen kunnen optreden.**Zelfkant** ↔**Lichtechtheid** (ISO) 6-7. **Pilling** (EN ISO) 3-4.**Wrijfechtheid** (ISO) droge 4-5, natte 4-5.**Airflow** 160 Pa s/m. **Brandwerendheid:** AS/NZS 3837 Class 2. ASTM E84 class A gelijmd. ASTM E84 Class A ongelijmd. BS 476 part 7 + 6 gelijmd. (Op aanvraag sturen wij U graag een kopie van het testrapport toe).**Onderhoud** Zie de ISO symbolen. Stofzuigen. Desinfectie, kvadrat.dk.

FR

Domaine d'utilisation Cloisons et murs.**Description** 45% laine vierge, peigné, 50% polyester, 5% nylon. Largeur env. 170 cm. Poids env. 370 g/m lg. Teinture sur fil. Ecart des coloris possibles.**Lisière** ↔**Résistance à la lumière** (ISO) 6-7. **Boulochage** (EN ISO) 3-4. **Résistance au frottement** (ISO) sec 4-5, mouillé 4-5. **Airflow** 160 Pa s/m.**Normes au feu:** AS/NZS 3837 Class 2. ASTM E84 class A collé. ASTM E84 Class A non collé. BS 476 part 7 + 6 collé. (La copie du compte rendu des tests est disponible sur demande).**Entretien** Voir les symboles ISO. Passer l'aspirateur. Désinfection, voir kvadrat.dk.

IT

Destinazione d'uso Panelli.**Caratteristiche** 45% lana vergine, pettinata, 50% poliestere, 5% nylon. Altezza circa 170 cm. Peso circa 370 gr/mtl. Tinto in filo. Possibili differenze per colore.**Cimosa** ↔**Resistenza alla luce** (ISO) 6-7. **Pilling** (EN ISO) 3-4. **Resistenza allo sfregamento** (ISO) condizione a secco 4-5, condizione umido 4-5.**Airflow** 160 Pa s/m. **Ignifugazione:** AS/NZS 3837 Class 2. ASTM E84 class A incollato. ASTM E84 Class A non incollato. BS 476 part 7 + 6 incollato. (Disponibile copia del test).**Manutenzione** Per favore seguire simboli ISO. Utilizzare periodicamente aspirapolvere con beccuccio per imbottiti. Per disinfettare, vedi il sito kvadrat.dk.

ES

Aplicación Cortinas y revestimientos de pared.**Descripción** 45% lana virgen, peinada, 50% poliéster, 5% nilón. Anchura aprox. 170 cm. Peso aprox. 370 gr/ml. Hilo teñido. Posibles variaciones de color.**Filo** ↔**Resistencia a la luz** (ISO) 6-7. **Relleno** (EN ISO) 3-4. **Solidez al frotamiento** (ISO) seco 4-5, mojado 4-5. **Airflow** 160 Pa s/m. **Resistencia al fuego:** AS/NZS 3837 Class 2. ASTM E84 class A adherido. ASTM E84 Class A sin pegar. BS 476 part 7 + 6 adherido. (Copia del informe de ensayos disponible).**Limpieza** Consulte los símbolos ISO. Limpieza en seco. Desinfección, visita kvadrat.dk.

JP

用途 間仕切り、壁紙用テクスタイル。**詳細** 45% ニューウール ウーステッド。50% ポリエステル。5% ナイロン。幅:170 cm。重量:1m あたり約 370 g。糸染め。色彩ニューアンスに多少の違いが生じる可能性あり。**耳、ふち。** ↔**テスト:****色褪せ保証:**(ISO) 6-7. **ピリング** (EN ISO) 3-4.**摩擦保証:**(ISO) 乾燥状態 4-5、濡れた状態 4-5.**気流:** 160 Pa s/m. **耐炎性:** AS/NZS 3837 Class 2. ASTM E84 class A 耐火性レベル1。ASTM E84 Class A unadhered. BS 476 part 7 + 6 耐火性レベル1。(テストレポートのコピー入手可能。)**手入れ**

ISO シンボル参照。掃除機で吸い取る。消毒について?kvadrat.dkまで参照ください。

CN

适用范围 屏风及墙面软包用面料。**成分** 45%新羊毛, 精纺, 50%聚酯纤维, 5%尼龙。幅宽约67英寸(170cm)。重量约370克/延米。纱染色面料。颜色可能稍有有色差。**图纹方向** ↔**光照色牢度** (ISO) 6-7. **起毛起球** (EN ISO) 3-4.**摩擦色牢度**(ISO) 干燥4-5, 湿4-5. **气流阻力** 160 Pa s/m. **阻燃性:** AS/NZS 3837 Class 2. ASTM E84 Class A 防火等级1. ASTM E84 Class A unadhered. BS 476 part 7 + 6 防火等级1. (可提供测试报告副本).**维护** 请参照ISO标志。定期吸尘。消毒请参阅 kvadrat.dk。

10 year warranty



Quality and environmental system accreditation according to ISO 9001 and ISO 14001.

* ACT® Registered Certification Marks

Contact and further information www.kvadrat.dk

US contact info: 1-800-620-9309